

Prévenir les inégalités dès le début de la vie

Catalogue de formations petite enfance





Sommaire

Agir tôt : le rôle déterminant des professionnel·les de la petite enfance	3
Nos formations évaluées sur la prévention des inégalités de développement dès le plus jeune âge	4
<ul style="list-style-type: none"> ■ Jeux d'enfants • L'approche Jeux d'enfants : former des professionnel·les accueillant des enfants de 0 à 5 ans ■ Parler Bambin • L'approche Parler Bambin : former des équipes d'EAJE • Journée de rattrapage Parler Bambin • Journée d'approfondissement thématique pour les professionnel·les formé·es à Parler Bambin 	5 5 7 7 9 9
Nos formations de formateur·rices	10
<ul style="list-style-type: none"> • Former des formateur·rices à dispenser l'approche Parler Bambin 	10
Nos formations pilotes : renforcer les pratiques préventives des professionnel·les en matière de développement du langage	11
<ul style="list-style-type: none"> • Former son relais d'assistant·es maternel·les (RAM) • Structurer son action en centre de protection maternelle infantile (PMI) • Former les professionnel·les de la protection de l'enfance 	12 13 14
Les métiers de l'Agence nouvelle des solidarités actives - Ansa	15
L'activité d'organisme de formation de l'Ansa	16
<ul style="list-style-type: none"> ■ Comment m'inscrire à une formation de l'Ansa sur la petite enfance ? ■ Pour l'ensemble des formations • Profil formateur·rice • Ressources pédagogiques • Logistique • Moyens permettant de suivre l'exécution de l'action et d'en apprécier les résultats • Frais 	16 17 17 17 17 17 17

Agir tôt : le rôle déterminant des professionnel·les de la petite enfance

Lors des premiers mois de la vie, le cerveau du tout-petit se développe à toute vitesse et intègre une énorme quantité d'informations, qui seront structurantes pour le reste de sa vie. Il est stimulé pour cela par toutes ses interactions avec son entourage. Toutefois, cet environnement n'est pas le même pour tous les enfants. La place donnée à la conversation, au jeu, au livre, varie par exemple beaucoup d'une famille à l'autre et influe sur le développement du tout-petit. L'égalité des chances se joue donc avant l'école. Ce n'est pourtant pas une fatalité : la prévention dès le début de la vie a fait ses preuves pour corriger ces inégalités de destin.

Les professionnel·les de la petite enfance ont donc un rôle particulièrement important à jouer : plus l'action est précoce, plus elle est efficace pour limiter les écarts entre les enfants.

Pour mettre en place des actions ayant un impact reconnu en matière de prévention des inégalités, les équipes de professionnel·les ont souvent besoin de renforcer leur bagage sur le développement langagier des enfants dès la naissance :

- Disposer d'informations actualisées sur le développement langagier du tout-petit : les étapes de développement, les signaux d'alerte, le bilinguisme etc.
- Maîtriser des pratiques professionnelles favorisant la communication et l'émergence du langage pour renforcer les échanges de qualité avec les enfants comme avec leurs parents.

C'est l'objectif des projets que nous proposons, qui donnent lieu, une fois testés, à des formations à destination des professionnel·les de la petite enfance et d'appui à la parentalité dans le cadre de la formation continue, présentées dans les pages suivantes.



Nos partis pris pédagogiques

- Proposer des formations action, reposant sur le principe d'« apprendre en faisant » : tout au long d'un parcours de formation comprenant à la fois des apports théoriques et de la mise en pratique, faire cheminer les professionnel·les en partant de ce qu'ils·elles savent déjà faire et des ressources à leur disposition afin d'enclencher rapidement une mise en pratique sur le terrain.
- Intervenir à l'échelle des structures, afin d'accompagner la construction d'un projet qui fasse sens commun pour toute une équipe.

L'EXPERTISE PETITE ENFANCE DE L'ANSA

La thématique petite enfance / égalité des chances est portée à l'Ansa depuis 2015 avec un constat fort : il est essentiel d'intervenir tôt auprès des enfants et de leurs familles pour prévenir des inégalités sociales futures.

Depuis, l'Ansa déploie des projets innovants en matière de prévention précoce et d'égalité des chances dès la petite enfance, misant à la fois sur l'universalisme (un meilleur service pour tous) et le ciblage (un service adapté à chacun en fonction de ses besoins).

L'Agence se positionne en structure ressource sur le sujet en repérant, testant, évaluant et déployant des projets innovants ayant fait leurs preuves, avec l'objectif d'accompagner le développement de continuums éducatifs autour des questions de prévention, et d'accompagnement des familles, notamment les plus fragiles.

Nos formations évaluées

sur la prévention des inégalités de développement dès le plus jeune âge

L'Ansa propose aujourd'hui le déploiement de deux approches pédagogiques préventives ayant fait l'objet d'évaluations d'impact rigoureuses par la recherche :

les approches Jeux d'enfants et Parler Bambin.



Jeux d'enfants

Déployée et évaluée aux États-Unis depuis les années 70, l'Approche Jeux d'enfants (Learning games) est reconnue par la communauté scientifique pour ses effets positifs à court, moyen et long terme sur le développement de l'enfant, sa préparation à l'entrée à l'école, sa réussite et sa persévérance scolaires, en particulier chez les jeunes enfants issus de milieux vulnérables. À cet effet, le projet Abecedarian, dont est issue l'approche, est l'une des interventions précoces les plus étudiées au monde et fait suite à un développement rigoureux d'outils pédagogiques par Joseph Sparling et Isabelle Lewis.



L'APPROCHE JEUX D'ENFANTS : FORMER DES PROFESSIONNEL·LES ACCUEILLANT DES ENFANTS DE 0 À 5 ANS

Déroulé de la formation :

- 1 journée de formation en intra sur fermeture de structure
- Un suivi à distance de l'équipe sur l'année suivant la formation (échanges individuels et en groupe)
- Une réunion d'échange de pratiques annuelle avec d'autres structures



Objectifs pédagogiques

Maîtriser les 5 axes de l'approche Jeux d'enfants :

- **Soins enrichis** : Prodiguer des soins enrichis dans les temps classiques du quotidien avec les tout-petits
- **Parler** : S'approprier une posture interactive pour discuter avec chaque tout-petit : remarquer, encourager, raconter (RER)
- **Lecture interactive** : Pratiquer la lecture interactive en individuel : regarder, montrer, dire (RMD)
- **Observation et jeux** : Observer les compétences émergentes chez chaque enfant pour pouvoir lui proposer des jeux suivant son intérêt propre
- **Les parents** : Partager l'approche Jeux d'enfants avec les familles des tout-petits



Public visé

- **Professionnel·les accueillant régulièrement des enfants de 0-5 ans et leurs familles** (équipe d'EAJE, groupe d'assistant·es maternel·les)
- **Remarque** : cette formation n'est pas adaptée à l'accueil ponctuel, par exemple en Lieu d'accueil enfant parents (LAEP) ou en Centre de protection maternelle infantile (PMI)



FORMATION DE PROFESSIONNEL·LES ACCUEILLANT DES ENFANTS DE 0 À 5 ANS À L'APPROCHE JEUX D'ENFANTS

Contenu détaillé de la formation

L'APPROCHE JEUX D'ENFANTS

- L'historique
- Le projet Abecedarian
- La recherche
- La philosophie derrière Jeux d'enfants
- Les principes de l'approche Jeux d'enfants
- L'approche Jeux d'enfants et les autres approches

L'UTILISATION DU MATÉRIEL ET PRÉSENTATION DES OUTILS

- Le matériel
- Les cahiers
- Les jeux

LE DÉVELOPPEMENT DE L'ENFANT ET LES HABILETÉS

- Le développement de l'enfant de 0 à 60 mois
 - Développement social et affectif
 - Développement cognitif
 - Espace et action
 - Langage oral et alphabétisation précoce
 - Alphabétisation précoce ou émergente
- Les habiletés émergentes

L'EXPLORATION DES JEUX

- Avant de choisir un jeu
- Expérimentation des jeux
- Les jeux d'enfants en images

LES SOINS ENRICHIS

LA STRATÉGIE RER (REMARQUER – ENCOURAGER – RACONTER)

- La stratégie RER (Remarquer – Encourager – Raconter)
- Le soutien à l'apprentissage

LA STRATÉGIE RMD (REGARDER – MONTRER - DIRE)

- La lecture interactive
- La stratégie RMD

LA PLANIFICATION DES JEUX

- La planification des jeux
- Le triangle de la communication
- Le protocole d'activités
- Le suivi de l'enfant

LES PARENTS ET L'APPROCHE JEUX D'ENFANTS

- Éléments essentiels pour créer un partenariat
- Quelques considérations pour transférer les pratiques aux parents
- Évaluer la démarche

Parler Bambin



**PARLER®
BAMBIN**

Adaptée de l'approche préventive québécoise Carolina Abecedarian, l'approche pédagogique Parler Bambin promeut des pratiques de prévention en matière de développement langagier auprès d'équipes de professionnel·les travaillant en établissements d'accueil du jeune enfant (EAJE). Cette formation action fait actuellement l'objet d'une évaluation d'impact de grande ampleur, menée sur une centaine d'EAJE en France (www.parlerbambin.fr) par le laboratoire du J-PAL, et le laboratoire Dynamique du Langage (Lyon II).

L'approche repose sur 3 volets pédagogiques :

- Le langage au quotidien et la mise en place de postures favorisant l'émergence du langage et de la conversation chez le tout-petit
- Les ateliers langage, qui constituent des « coups de pouce » pour les enfants parlant peu ou pas pour leur âge
- La coopération avec les familles autour du développement langagier de leur tout-petit

L'APPROCHE PARLER BAMBIN : FORMER DES ÉQUIPES D'EAJE

Déroulé de la formation :

- 4 journées in situ dans la structure formée, espacées chacune de 4 à 6 semaines pour favoriser l'appropriation par les stagiaires
- 1 journée de consolidation in situ dans la structure formée à + 1 an
- 1 journée d'échange de pratiques en fin de cycle de formation, destinée aux personnes ressource du projet



À noter :

- La première journée de formation (modules 1 et 2) se déroule sur fermeture de structure

Objectifs pédagogiques

- **L'appropriation de connaissances clés autour de la prévention et du développement langagier**
 - Identifier comment la communication et le langage viennent aux enfants ; l'intérêt et l'importance de la prévention
 - Repérer les étapes du développement du langage chez les 0-3 ans et les signaux d'alerte
- **L'appropriation de pratiques professionnelles préventives autour du développement langagier en mode d'accueil collectif**
 - Maîtriser des postures professionnelles favorisant l'émergence du langage et la conversation au quotidien avec tous les enfants accueillis
 - Maîtriser les stratégies pour mettre en œuvre des temps de lecture interactive avec des petits parleurs
 - Mettre en place une coopération renforcée avec les familles autour du langage du tout-petit
- **L'appropriation de stratégies d'accompagnement de l'équipe par les personnes ressource de la structure**
 - Maîtriser les rôles de personne ressource, méthodes et outils associés
 - Définir les modalités de travail avec l'équipe en tant que personne ressource



Public visé

- **Équipes de crèches collectives** (professionnel·les de terrain, personnel technique, équipe encadrante)
- **Équipes de crèches familiales** (assistant·e-s maternel·les + équipe encadrante)

L'APPROCHE PARLER BAMBIN : FORMER DES ÉQUIPES D'EAJE

Contenu détaillé de la formation

MODULE 1
DÉVELOPPEMENT DU LANGAGE

MODULE 2
LANGAGE AU QUOTIDIEN

MODULE SPÉCIFIQUE
PERSONNES RESSOURCE
(1 journée destiné aussi au responsable de structure)

MODULE 3
ATELIERS LANGAGES

MODULE 4
COOPÉRATION AVEC LES PARENTS

MODULE 5
LANGAGE AU QUOTIDIEN
OU ATELIERS BIS (Approfondissement)

MODULE 6
COOPÉRATION AVEC LES PARENTS
(Approfondissement)

MODULE CONSOLIDATION
PROGRAMME À DÉFINIR EN
FONCTION DES BESOINS

Jour 1
(fermeture
de la crèche)

Jour 2
Dans la crèche
formée ou si possible
en immersion dans
une crèche
Parler Bambin

Jour 3
« In situ » dans
la crèche formée
ou sur temps
dédié

Jour 4
« In situ » dans
la crèche formée
(à +6 mois) ou
sur temps dédié

Jour 5
« In situ » dans
la crèche formée
(à +1 an)

Parler Bambin

JOURNÉE DE RATTRAPAGE PARLER BAMBIN

Cette journée de rattrapage est destinée aux professionnel·les ayant intégré une équipe déjà formée à Parler Bambin. Plusieurs sessions seront proposées dans l'année et seront accessibles sur le site internet de l'Ansa.

Déroulé de la formation :

- Une journée



Objectifs pédagogiques

- **S'approprier les connaissances clés autour de la prévention et du développement langagier**
- **Maîtriser les bases de l'approche Parler Bambin :**
 - Le langage au quotidien : les postures favorisant l'émergence du langage et la conversation avec tous les enfants accueillis
 - Les stratégies à mobiliser pour mettre en place des « ateliers langage » avec des petits parleurs
 - Coopérer avec les familles autour de la question du langage
- **Définir une stratégie pour se lancer dans son équipe déjà formée, de retour de formation**



Public visé

- **Professionnel·les de la petite enfance** travaillant dans un EAJE formé à Parler Bambin
- Groupe de 15 professionnel·les maximum
- **En inter :** plusieurs sessions seront proposées dans l'année à l'Ansa (Paris) dont les dates seront disponibles sur le site internet de l'Ansa
- **En intra :** des dates complémentaires pourront être proposées sur demande pour un groupe

JOURNÉE D'APPROFONDISSEMENT THÉMATIQUE POUR LES PROFESSIONNEL·LES FORMÉ·ES À PARLER BAMBIN

Ces journées s'adressent aux personnes ressource identifiées dans les structures formées à l'approche Parler Bambin et souhaitant bénéficier de temps d'échanges complémentaires avec d'autres équipes (échanges de pratiques, apports d'expertises ciblées).

Déroulé de la formation :

- Une journée



Objectifs pédagogiques

- **Approfondir ses connaissances sur une thématique particulière** (bilinguisme, coopération avec les familles, dernières avancées de la recherche sur le développement du tout-petit, etc.)
- **S'approprier des modalités de travail testées dans d'autres structures formées**
- **Définir un plan d'ajustement de sa pratique afin d'en tenir compte dans la mise en œuvre du projet Parler Bambin dans sa structure**



Public visé

- **Personne ressource au sein d'une équipe formée à Parler Bambin**
- Groupe de 15 professionnel·les maximum
- **En inter :** plusieurs sessions seront proposées dans l'année à l'Ansa (Paris) dont les dates seront disponibles sur le site internet de l'Ansa
- **En intra :** des dates complémentaires pourront être proposées sur demande pour un groupe

Pour plus d'informations sur les dates et les contenus proposés, rendez-vous sur www.solidarites-actives.com/fr/nos-projets/catalogue-de-formations-petite-enfance ou contactez-nous par mail à l'adresse ansapetiteenfance@solidarites-actives.com

Nos formations de formateur·trices



FORMER DES FORMATEUR·RICES À DISPENSER L'APPROCHE PARLER BAMBIN

Cette formation s'adresse à des gestionnaires de crèches (collectivités, têtes de réseau...) qui souhaiteraient bénéficier de leur propre capacité de formation, en formant un binôme de professionnel·les à devenir formateur·trices Parler BAMBIN et à intégrer le réseau national des formateur·trices animé par l'Ansa.

Déroulé de la formation

17 journées sur 12 mois, comprenant les temps suivants :

- des apports théoriques et du travail en chambre
- de l'observation in situ pendant une formation Parler BAMBIN
- de l'animation d'une formation Parler BAMBIN sous supervision d'une formatrice expérimentée
- du debrief et de la préparation entre chaque séquence d'animation



Public visé



- **Professionnel·les de la petite enfance EJE ou responsable d'EAJE**
- Formation s'adressant à un binôme de professionnel·les
- **Pré-requis** : formation de formateur·rice (ex : CNFPT) à réaliser par les stagiaires avant ou pendant la formation
- **Atout** : avoir suivi une formation à la mise en œuvre de Parler BAMBIN en crèche familiale ou collective et l'avoir pratiquée avec des enfants et leurs familles est un atout
- **Suite à la formation** : besoin pour l'animation de formation, le suivi des crèches formées et la participation au réseau national par professionnel·le : 30 % d'un ETP

Objectifs pédagogiques

- **Maîtriser l'approche Parler BAMBIN**
 - Le langage au quotidien : maîtriser des postures professionnelles favorisant l'émergence du langage et la conversation au quotidien avec tous les enfants accueillis
 - Les « ateliers langage » : maîtriser les stratégies pour mettre en œuvre des temps de lecture interactive avec des petits parleurs
 - Mettre en place une coopération renforcée avec les familles autour du langage du tout-petit, à travers tous les temps de la vie de l'établissement se prêtant à l'échange avec les familles
- **Acquérir une posture de formateur·trice**
 - En termes de savoir-faire : méthodes et postures d'animation, maîtrise et utilisation des outils pédagogiques, etc.
 - En termes de savoir-être : écoute empathique, posture non jugeante, etc.
- **Acquérir les méthodes de conception pédagogique d'une formation Parler BAMBIN**
- **Maîtriser des stratégies d'animation d'un réseau local de professionnel·les formé·e·s**

Nos formations pilotes

Renforcer les pratiques préventives des professionnel·les en matière de développement du langage

Une formation pilote, qu'est-ce que c'est ?

La conception d'un « pilote » constitue la première phase d'élaboration et de diffusion d'un projet. La formation pilote est conçue et menée à échelle locale, afin de déterminer la faisabilité et ajuster ses modalités de mise en œuvre, avant d'être diffusée à plus grande échelle.

Nos approches pilotes sont conçues et modélisées grâce à une analyse des besoins et des pratiques inspirantes repérées sur le terrain et dans la littérature scientifique. Nous testons ces approches avec des équipes en les formant et en accompagnant leur mise en œuvre.

À l'issue de ces tests, nous les évaluons et ajustons dans la perspective de déployer plus largement ces contenus de formation.

Nos cursus de formation pilotes ont été élaborés dans un processus collaboratif :

Au départ, un diagnostic des besoins par les partenaires (gestionnaires, co-financeurs, professionnel·les formé·e·s)

Le test et l'ajustement du déroulé pédagogique chemin faisant

L'évaluation de la mise en œuvre de la formation : Répond-t-elle aux besoins des pros ? A-t-elle les effets escomptés ?

La stabilisation et la modélisation du contenu et des outils pédagogiques pour garantir leur transférabilité

Les formations présentées dans les pages suivantes sont encore au stade de pilote. En y participant, vous intégrez une démarche d'innovation en faveur de la prévention des inégalités, en lien avec un réseau d'innovateurs de terrain.

FORMER SON RELAIS D'ASSISTANT·ES MATERNEL·LES (RAM)

Les animateur·trices de Relais d'assistant·es maternel·les constituent de formidables personnes ressource pour les assistant·es maternel·les, représentant le premier mode d'accueil en France. La formation proposée doit permettre aux animateur·trices de RAM de consolider leur rôle (connaissances, pratiques, postures de transmission) auprès des AM sur le renforcement de leurs compétences pédagogiques et éducatives en matière de prévention langagière chez les enfants qu'ils·elles accueillent.

Déroulé de la formation

- 3 journées espacées chacune de 4 à 6 semaines pour favoriser l'appropriation par les stagiaires
- 1 journée de consolidation un an après la formation



Public visé

- **Animateur·trices de RAM**
- Groupe de 15 professionnel·les maximum
- **En intra ou en inter** (en inter : dans les locaux de l'Ansa à Paris ou lieu mis à disposition ailleurs)

Objectifs pédagogiques

- **Maîtriser des connaissances sur les enjeux de la prévention pour accompagner le développement langagier de chaque tout-petit**
 - Comment le langage vient aux enfants, l'impact d'une action précoce
 - Les repères de développement du langage pour s'adapter à chaque enfant
- **Maîtriser des pratiques de prévention en matière de développement langagier du tout-petit**
 - Les postures professionnelles favorisant l'émergence du langage au quotidien avec tous les enfants accueillis
 - La méthode de la lecture interactive
- **Être en capacité de transmettre aux assistant·es maternel·les un savoir-faire sur le développement langagier de chaque tout-petit**
 - Les messages-clés autour de l'importance de la prévention précoce
 - Les postures favorisant le développement langagier : les postures professionnelles du quotidien, la lecture interactive
 - La transmission de ces messages et postures auprès des familles
- **Construire sa stratégie de mise en place du projet et d'accompagnement des assistant·es maternel·les dans la durée**



STRUCTURER SON ACTION EN CENTRE DE PROTECTION MATERNELLE INFANTILE (PMI)

Les centres de PMI proposent un accès aux soins et à l'information pour les familles d'enfants de 0 à 6 ans du territoire, notamment celles les plus fragiles ne bénéficiant pas toujours d'un mode d'accueil, ou d'un suivi par la médecine de ville. La formation proposée permet aux équipes de PMI en contact direct avec les familles et leurs enfants de renforcer leurs pratiques d'observation et de prévention des inégalités de développement langagier du tout-petit.

Déroulé de la formation

3 journées

- jours 1 et 2 consécutifs
- jour 3 à + 4 semaines pour favoriser l'appropriation par les stagiaires



Public visé

- **Professionnel·les de centres de protection maternelle infantile :** infirmières puéricultrices, médecins
- Groupe de 15 professionnel·les maximum
- **En intra ou en inter** (en inter : dans les locaux de l'Ansa à Paris ou lieu mis à disposition ailleurs)

Objectifs pédagogiques

- **Maîtriser des connaissances sur les enjeux de la prévention pour accompagner le développement langagier de chaque tout-petit**
 - L'importance de la prévention
 - Comment le langage vient aux enfants
- **Mettre en œuvre différentes stratégies de prévention concernant la communication et le langage des 0-3 ans**
 - Repérer les précurseurs de la communication et du langage
 - Identifier les postures favorisant le développement de la communication et du langage
 - Définir quand et comment mettre en pratique des actions de prévention avec les familles, et notamment celles pour lesquelles un besoin est repéré
- **Maîtriser des outils d'observation** (repères de développement, signaux d'alerte)
- **Mobiliser les familles dans la mise en pratique de stratégies de stimulation adaptées à leur enfant**



FORMER DES PROFESSIONNEL·LES DE LA PROTECTION DE L'ENFANCE

Les professionnel·les accueillant des tout-petits pris en charge par la protection de l'enfance jouent un rôle prégnant de prévention et de sécurisation affective auprès de ces jeunes enfants, pouvant être particulièrement sujet·tes à l'apparition de troubles développementaux, et notamment dans le langage. La formation proposée doit outiller ces professionnel·les à renforcer leurs connaissances, leurs pratiques d'observation et de prévention avec tous les enfants qu'ils·elles accueillent.

Déroulé de la formation

- 3 journées espacées de 4 à 6 semaines pour favoriser l'appropriation par les stagiaires



Public visé

- **Professionnel·les de la protection de l'enfance** : assistant·e-s familiaux·ales, équipes de pouponnières
- Groupe de 15 professionnel·les maximum
- **En intra ou en inter** (en inter : dans les locaux de l'Ansa à Paris ou lieu mis à disposition ailleurs)



Objectifs pédagogiques

- **Maîtriser des connaissances sur les enjeux de la prévention pour accompagner le développement langagier de chaque tout-petit**
 - Identifier comment le langage vient aux enfants
 - Retenir quelques repères de base sur le développement langagier
 - Disposer d'une vue d'ensemble de ce qu'est l'approche Parler Bambin
- **Maîtriser des postures professionnelles favorisant l'émergence du langage et la conversation avec tous les enfants accueillis**
 - Les précurseurs à la communication chez les 0-3 ans
 - L'identification des postures favorisant l'émergence du langage et la conversation chez les 0-3 ans
 - Les stratégies d'appropriation des postures
- **Mettre en œuvre des stratégies de prévention renforcées pour les enfants en ayant besoin**
 - Distinguer les différents niveaux de prévention
 - Les facteurs de risque et de protection
 - Mobiliser les temps de lecture interactive avec les enfants comme outil de prévention langagier
- **Maîtriser des outils d'observation du développement langagier**

Les métiers de l'Agence nouvelle des solidarités actives - Ansa

L'Agence nouvelle des solidarités actives (Ansa) est une association reconnue d'intérêt général promouvant des démarches d'innovation et d'expérimentation dans le domaine de la lutte contre la pauvreté et les inégalités sociales. Également organisme de formation labellisé DataDock et en cours de labellisation Qualiopi, l'Ansa conçoit et déploie depuis plusieurs années des contenus de formation à destination de différents publics (cadres d'institutions, professionnel·les de terrain, etc.).

LES MÉTIERS DE L'ANSA

- **La conception et le déploiement d'expérimentations locales et nationales**, en créant une passerelle entre les besoins et les initiatives émergeant du terrain sur les enjeux de prévention des inégalités sociales dès le plus jeune âge, et les actualités de la recherche en la matière.
- **La conception de projets pilotes**, en appui aux acteurs œuvrant dans le champ de la petite enfance et de la parentalité (modes d'accueil collectifs, en centres de PMI, auprès de relais d'assistant·es maternel·les...).
- **L'animation de cursus de formations-action à destination des professionnel·les de la petite enfance et de l'appui à la parentalité**, afin de diffuser les projets qui ont fait leurs preuves.
- **Une démarche continue de « recherche et développement »** alimentée par un travail de veille et de mise à jour des connaissances de l'équipe en charge de l'ingénierie et de la formation, sur la base des dernières actualités de la recherche sur les questions de prévention et de développement du tout-petit.

NOTRE RÉSEAU DE PARTENAIRES

Nous travaillons avec un large panel de partenaires experts de la petite enfance, à la croisée entre le terrain et la recherche.

- **Un réseau de formateur·rices dotées d'une solide expérience** des enfants, de leurs familles, des structures qui les accueillent (professionnel·les de la petite enfance, orthophonistes, médecins, chercheurs en neurosciences...).
- **Un vivier d'acteur·rices de la petite enfance sur les territoires** (équipes de crèches, de relais ou maisons d'assistant·es maternel·les, de centres de protection maternelle infantile et leurs gestionnaires).
- **Un réseau de chercheurs partenaires**, qui nous aide à identifier les interventions qui font leurs preuves, au service des besoins de nos partenaires de terrain.

Cette interface partenariale nous permet de concevoir des projets innovants, au plus près aux besoins des professionnel·les et des familles, notamment les plus fragiles.

Vous souhaitez développer des projets sur votre territoire dans le champ de la petite enfance, prévention des inégalités et appui à la parentalité ? Doté·es d'une expérience de plusieurs années dans l'accompagnement de projets innovants pour les tout-petits et leurs familles, nous sommes à votre écoute pour réfléchir ensemble aux projets de demain.

> Pour plus d'informations sur l'Ansa et sur notre offre de service,

vous pouvez nous contacter :
ansapeitiefance@solidarites-actives.com

visiter le site internet de l'Ansa :
www.solidarites-actives.com

L'activité d'organisme de formation de l'Ansa

L'Ansa est organisme de formation labélisé Datadock (certification Qualiopi en cours).

Ses activités de formation sont développées de manière à :

- Vérifier auprès d'un échantillon représentatif (professionnel·les formé·e·s, familles) l'impact d'un projet innovant de prévention des inégalités et lutte contre la pauvreté. Pour cela, nous concevons des actions de formations pilotes faisant l'objet d'une évaluation de mise en œuvre afin d'ajuster et de stabiliser un modèle et en identifier les conditions de réussite.
- Essaimer des projets innovants ayant déjà fait la preuve de leur efficacité pour répondre à des problèmes sociaux, en déployant des actions de formation testées, ajustées et modélisées sur la base des actions pilotes menées.

COMMENT M'INSCRIRE À UNE FORMATION DE L'ANSA SUR LA PETITE ENFANCE ?

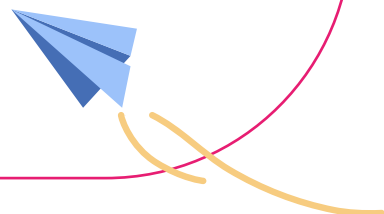
Si vous souhaitez en savoir plus sur chaque offre de formation présentée, merci de remplir ce formulaire de pré-inscription :

solidarites-actives.com/fr/formulaire-de-pre-inscription-aux-formations-petite-enfance

ou n'hésitez pas à nous contacter :

ansapetiteenfance@solidarites-actives.com

Nous reviendrons vers vous dès que possible pour vous proposer une date de démarrage de votre formation.



POUR L'ENSEMBLE DES FORMATIONS

Profil formateur·rice

Nous nous appuyons sur un réseau interdisciplinaire de formateur·rices expérimenté·es, composé de :

- Expert·es du langage et du développement du tout-petit (orthophoniste, chercheur·euse en neurosciences)
- Expert·es de la petite enfance (responsable d'établissement d'accueil du jeune enfant (EAJE) certifié·e formateur·rice)
- Formateur·rices de formation sur le champ de la petite enfance
- Expert·e en conception de projets innovants petite enfance pour l'Ansa

Ces formateur·rices sont membres d'un réseau national animé par l'Ansa, permettant à chacun·es de bénéficier ainsi en continu des regards croisés venus de ces différents champs d'expertise.

Ressources pédagogiques

- Le ou la formateur·rice mobilise différents supports : diaporama fil rouge, vidéos, fiches projets innovants, outils à prendre en main (exemples : grilles d'observation du développement, outil d'auto-diagnostic sur les postures favorisant l'interaction), trames de plan d'action etc.
- Chaque participant·e reçoit à l'issue de la formation un livret numérique reprenant l'essentiel des apports théoriques appropriés au fil de la formation, incluant des liens vers les vidéos et des fiches projets innovants

Logistique

Pour une formation en intra, le ou la formateur·rice demande au site accueillant de veiller à disposer de :

- Paper board sur pied, avec rouleau de papier et marqueurs
- Vidéo projecteur et mur de projection
- Ordinateur de projection
- Enceintes
- Adaptateur HDMI
- Le cas échéant : installation de la salle conforme aux consignes Covid stabilisées par les organismes de formation en lien avec le Ministère du travail

Moyens permettant de suivre l'exécution de l'action et d'en apprécier les résultats

- Les apprenant·es reçoivent par mail un questionnaire en ligne avant la formation, puis après. Cela permet d'apprécier l'évolution de leurs connaissances, leur satisfaction et d'ajuster méthodes et outils en continu pour répondre au mieux aux attentes
- Le ou la formateur·rice évalue l'appropriation des apports théoriques au fur et à mesure de son déroulé pédagogique, amène ses outils d'animation (quizz, auto-diagnostic, mises en pratique)
- La formation se conclut par l'élaboration d'un plan d'action individuel qui permet d'apprécier l'appropriation de l'ensemble des éléments apportés au fil de la journée
- Des émargements individualisés sont renseignés par les apprenant·es et l'Ansa pour chaque demi-journée
- Des attestations de présence sont transmises par l'Ansa à chaque apprenant·e par mail suite à la formation

Frais

Les frais de déplacement et restauration sont à la charge des participant·es.



Directrice de la publication : Michèle Pasteur
Responsables de la rédaction : Marguerite Bergès et Claire d'Hennezel
Conception graphique : Agence Bolivie
Avril 2021



Agence
nouvelle des
**solidarités
actives**

www.solidarites-actives.com

Agence nouvelle des solidarités actives
28, rue du Sentier 75002 Paris
Tél. : 01 43 48 65 24

**POUR TOUT
RENSEIGNEMENT ET CONTACT**

Marguerite Bergès
ansapetiteenfance@solidarites-actives.com

