



LOGEMENT D'ABORD

L'ANSA AU SERVICE  
DES TERRITOIRES



Agence  
nouvelle des  
**solidarités  
actives**

## FORTE DE 10 ANS D'EXPERIENCE, L'ANSA BÉNÉFICIE DE LA CONFIANCE DES ACTEURS DE L'HÉBERGEMENT ET DU LOGEMENT

Reconnue d'intérêt général, **non confessionnelle et apolitique**, l'Agence nouvelle des solidarités actives (Ansa) est une association à but non lucratif dont la mission est de **lutter contre la pauvreté et pour l'inclusion**. Elle entend proposer des réponses aux besoins des personnes en situation de fragilités et des organisations qui les accompagnent, à travers le **déploiement de l'innovation et de l'expérimentation sociale**.

**Notre équipe est engagée depuis 10 ans dans la promotion de l'approche « Logement d'abord » auprès des pouvoirs publics et des opérateurs de terrains** à qui nous proposons une palette de solutions variées.

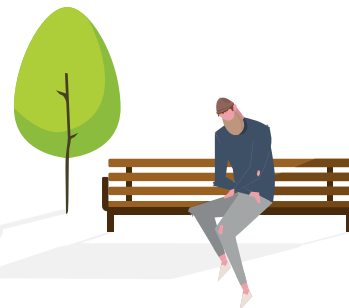
## « LOGEMENT D'ABORD » : ACCÉLÉRER L'ACCÈS AU LOGEMENT DES PERSONNES SANS DOMICILE

Malgré des impulsions politiques récentes en faveur du « Logement d'abord », l'offre actuelle à destination des personnes sans domicile est encore souvent organisée « en escalier ». Les personnes sans domicile doivent apporter la preuve de leur « capacité à habiter » dans des dispositifs transitoires variés avant d'accéder à leur propre logement indépendant.

### « Logement d'abord » : le logement comme droit fondamental

Le droit au logement est pourtant un droit fondamental et opposable en France depuis 2007.

Les expérimentations ont montré que la vaste majorité des personnes sans domicile peut accéder à un logement et s'y maintenir, à condition de bénéficier d'un loyer accessible et d'un accompagnement adapté.



---

## NOS INTERVENTIONS REPOSENT SUR DES PARTIS-PRIS MÉTHODOLOGIQUES FORTS

- **La participation** : partir des besoins et savoirs expérientiels des personnes concernées
- **L'intelligence collective** : coconstruire des solutions avec les parties prenantes sur le terrain
- **L'expérimentation** : évaluer ces innovations pour identifier les plus pertinentes et efficaces

---

## L'ANSA VOUS ACCOMPAGNE À TOUTES LES ÉTAPES DE VOTRE PROJET « LOGEMENT D'ABORD »

- Sensibilisation et formation
- Design et expérimentation d'innovations sociales
- Élaboration et déploiement d'une stratégie locale
- Évaluation



## L'ANSA APPUIE TOUS LES ACTEURS DE L'ÉCOSYSTÈME « LOGEMENT D'ABORD »

### OPÉRATEURS DE L'HÉBERGEMENT ET DU LOGEMENT D'INSERTION

L'Ansa vous accompagne pour **transformer** vos pratiques professionnelles et **évaluer** vos projets.

### BAILLEURS SOCIAUX

L'Ansa peut intervenir pour **sensibiliser** et **former** vos équipes au « Logement d'abord », **adapter** votre système de gestion locative et d'accompagnement aux évolutions du public accédant au logement social.

### POUVOIRS PUBLICS

L'Ansa vous appuie à **objectiver** les besoins de votre territoire, à **définir et évaluer une stratégie locale** et à concevoir une plateforme d'accompagnement.



## AU CROISEMENT DES INTERVENTIONS DE TOUS CES ACTEURS, L'ANSA INTERVIENT :

1

POUR BÂTIR UNE STRATÉGIE TERRITORIALE AVEC L'ENSEMBLE DES PARTENAIRES

4

POUR TRANSFORMER LES PRATIQUES D'ALLER-VERS, D'ACCUEIL ET D'ACCOMPAGNEMENT SOCIAL DES MÉNAGES SANS DOMICILE.



2

POUR CONCEVOIR UN SYSTÈME D'ÉVALUATION ET D'OBSERVATION SOCIALE DANS UNE LOGIQUE « LOGEMENT D'ABORD »

3

POUR AMÉLIORER LE SYSTÈME D'ORIENTATION DES MÉNAGES À TRAVERS UN APPUI AU SIAO, AUX PLATEFORMES D'ACCOMPAGNEMENT ET AUX COMMISSIONS LOCALES (CCAPEX, DALO...).

## LE BILAN DU LOGEMENT D'ABORD ET SES PERSPECTIVES DE GÉNÉRALISATION EN FRANCE

En 2017, l'Ansa et son partenaire, Action Tank - Entreprises et Pauvreté, ont dressé un bilan des premières mises en œuvre, et proposé des pistes pour favoriser la généralisation de cette approche à travers leur rapport « **Le logement d'abord, et après ? Bilan et propositions pour la généralisation du logement d'abord en France** ».

Retrouvez-le en accès libre sur notre site

[www.solidarites-actives.com/sites/default/files/2018-03/Ansa\\_AT\\_Logementdabord\\_Rapport\\_2017\\_VF.pdf](http://www.solidarites-actives.com/sites/default/files/2018-03/Ansa_AT_Logementdabord_Rapport_2017_VF.pdf)



## QUELQUES PROJETS

### DESIGN ET EXPÉRIMENTATION D'UN PROJET

Association des Cités du Secours Catholique : design d'un projet de « logement rapide » dans un centre d'hébergement d'urgence à Livry-sur-Seine.

### ÉVALUATION D'UN DISPOSITIF

- **Seine-Saint-Denis** **ATK**  
Évaluation de la plateforme « Logement d'abord ».
- **Sarthe**  
Évaluation du dispositif logement d'abord porté les résidences sociales Nelson Mandela.
- **DIHAL**  
Évaluation de 20 projets innovants de type « Logement d'abord »

**ATK** Projet réalisé avec Action Tank Entreprise et Pauvreté.



### ÉLABORATION ET DÉPLOIEMENT D'UNE STRATÉGIE LOCALE

**Eurométropole de Strasbourg** **ATK**  
Étude de faisabilité et plan d'actions pour le passage à l'échelle du « Logement d'abord ».

**Grenoble-Alpes Métropole** **ATK**  
Accompagnement au déploiement du plan local du « Logement d'abord ». Focus sur la conception de la plateforme d'accompagnement.

**Limoges Métropole** **ATK**  
Accompagnement au déploiement du plan local du « Logement d'abord ». Focus sur la conception de la plateforme d'accompagnement.

### SENSIBILISATION ET FORMATION

- **Association Hestia** : formation des salariés au « Logement d'abord ».
- **DRJSCS PACA** : animation du club régional des SIAO.

## VOIR AUSSI LES RAPPORTS SUR NOTRE SITE

Strasbourg, métropole « Logement d'abord »  
Pratiques Inspirantes des SIAO : accès au logement

## CONTACTS



**Ben Rickey**  
[ben.rickey@solidarites-actives.com](mailto:ben.rickey@solidarites-actives.com)



**Camille Toldre**  
[camille.toldre@solidarites-actives.com](mailto:camille.toldre@solidarites-actives.com)

