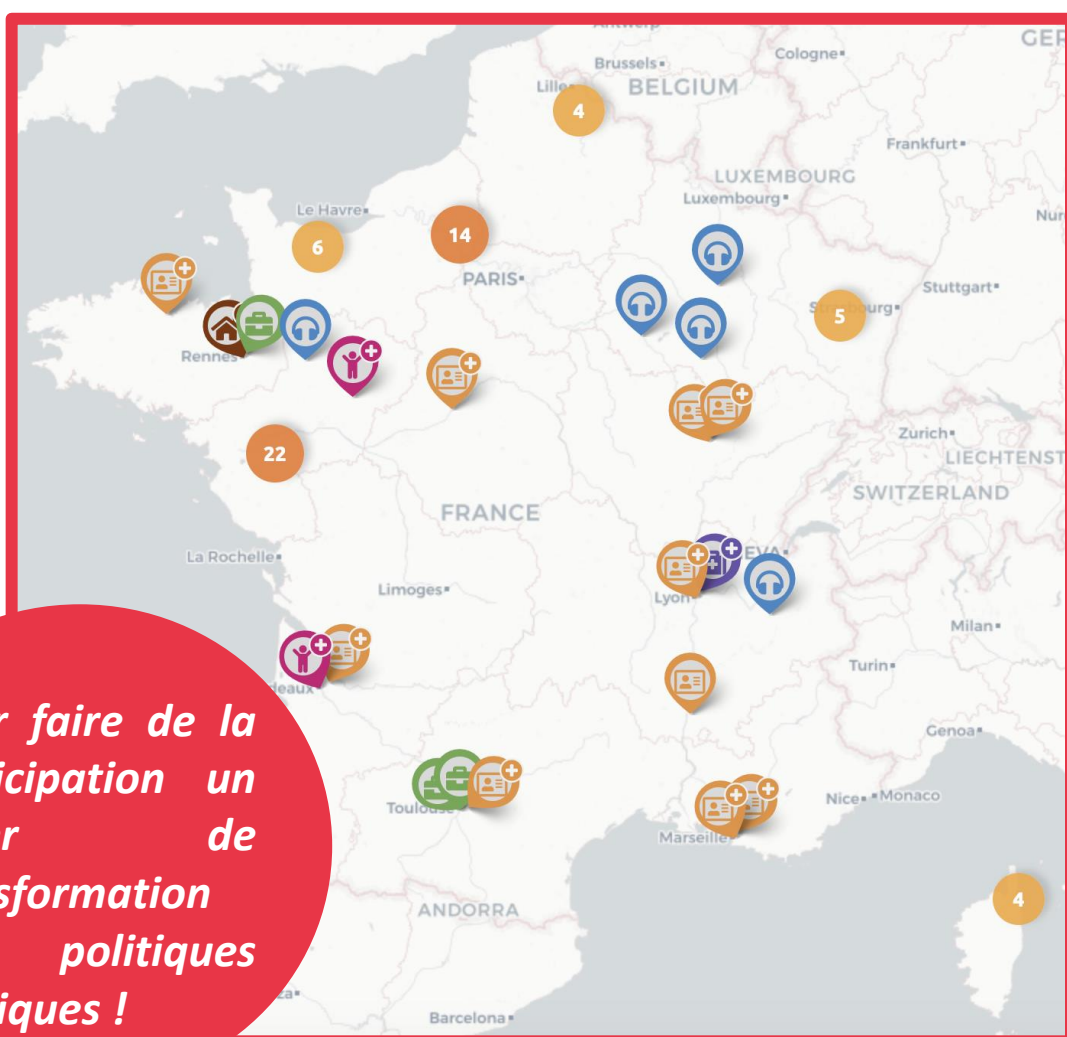




CARTOGRAPHIE DES LIEUX DE PARTICIPATION

PRÉSENTATION



Pour faire de la participation un levier de transformation des politiques publiques !

L'outil pour repérer les structures qui accueillent et accompagnent, des personnes en situation de pauvreté ou d'exclusion.

CARTOGRAPHIE DES LIEUX DE PARTICIPATION

Pourquoi ?

La stratégie de prévention et de lutte contre la pauvreté lancée en 2018 pose la participation des personnes concernées et des professionnels comme un facteur central de réussite.

Dans chaque région, les acteurs publics, privés et associatifs sont rassemblés au sein de 15 groupes de travail portant sur les questions de l'enfance, de la jeunesse, de l'insertion et du travail social. La participation des personnes concernées a son chantier dédié mais doit être développée dans l'ensemble des autres thématiques.

Pour encourager les démarches de participation dans tous les groupes de travail, l'ANSA a élaboré un outil de cartographie des lieux en contact, accompagnant et/ou accueillant divers publics (jeunes, familles monoparentales, personnes en situation de handicap...) en situation de pauvreté et d'exclusion.

Cet outil est voué à être enrichi et utilisé par toute personne menant ou désirant développer des démarches de participation.



Et si on faisait de la participation un levier pour la transformation des politiques publiques ?

Comment ça marche ?

Chacun peut **contribuer** et **utiliser** la cartographie des lieux de participation.

Vous accompagnez ou accueillez des publics en situation de pauvreté et d'exclusion ?

Que vous soyez ou non rompu aux méthodes de participation, notre cartographie vous donne la possibilité de présenter votre structure, de renseigner votre contact et d'être contacté par des professionnels désirant rentrer en contact avec des experts du vécu dans le cadre d'une démarche de participation.

Vous souhaitez mettre en place une démarche de participation ?

Notre cartographie vous donne la possibilité de repérer et de prendre contact avec des structures accompagnant ou accueillant des personnes concernées par des problématiques. Vous pouvez localiser ces structures au niveau national ou près de chez vous.

Notre cartographie est en cours d'élaboration, nous avons besoin de votre aide pour la compléter. Alors si chacun ajoute un ou deux structures et contacts qu'il connaît cela devrait être facile !

Rendez-vous sur : <https://cartographie-participation.gogocarto.fr/>