

Opportunités Emplois



Porté par l'association **A.CO.R** : Action pour le Conseil et le Recrutement

Public cible : Demandeurs d'emploi de longue durée, allocataires du RSA et les TPE-PME du territoire

Objectifs de l'innovation : Permettre **l'accès à l'emploi**, à travers **l'accès aux entreprises et au marché caché de l'emploi**, pour des personnes en recherche d'emploi en situation d'exclusion professionnelle

Valeur ajoutée de l'innovation : L'action implique d'importantes actions de **prospection auprès des TPE-PME du territoire** afin de faire émerger des offres d'emploi cachées. En parallèle elle promeut un **association importante des publics concernés** à la démarche afin de les rendre « acteur » de leur insertion. Cela passe notamment par l'utilisation d'une **application spécifique** où les personnes peuvent postuler aux offres d'emploi collectées en toute autonomie.

Modalités opérationnelles du projet :

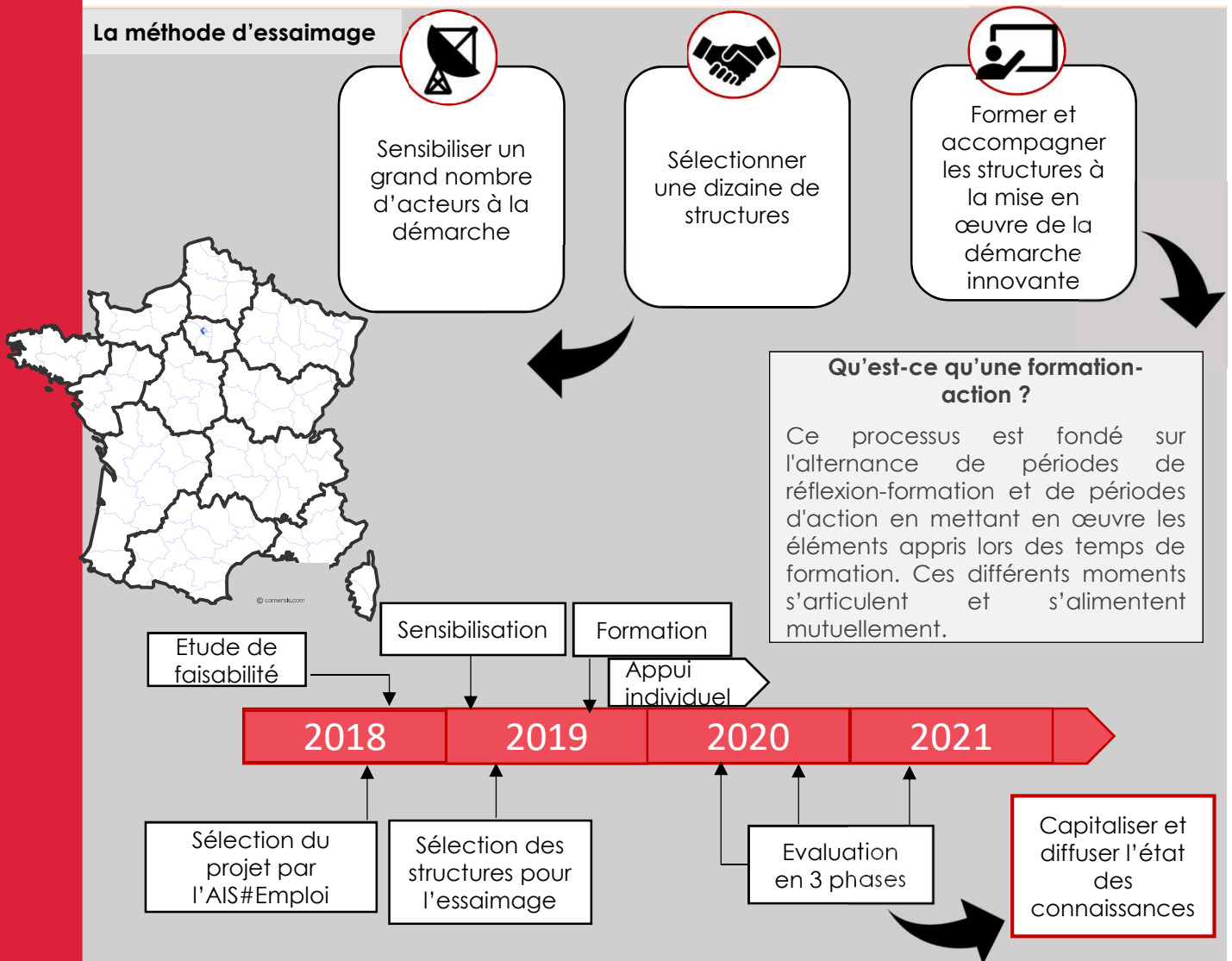
La démarche **Opportunités Emplois** agit sur l'insertion professionnelle des publics concernés par la mise en place de **circuits courts** entre elles et les employeurs locaux. Cela implique en particulier :

- Des **actions de prospection** par le biais de démarchage au sein des entreprises.
- L'**accompagnement des publics vers et dans l'emploi**.
- L'organisation d'**événements de rencontres** entre ces deux parties prenantes (café de l'emploi...)



Sur les 1117 personnes ayant trouvé un emploi en 2013 grâce à l'action, 80% sont encore en poste en 2017 (dont 40% qui ont changé d'entreprise). En 2017 1800 personnes en situation d'exclusion professionnelle ont été accompagnées et 1260 ont repris un emploi, soit 70 %.

La méthode d'essaiage



Qu'est-ce que l'AIS#Emploi ?

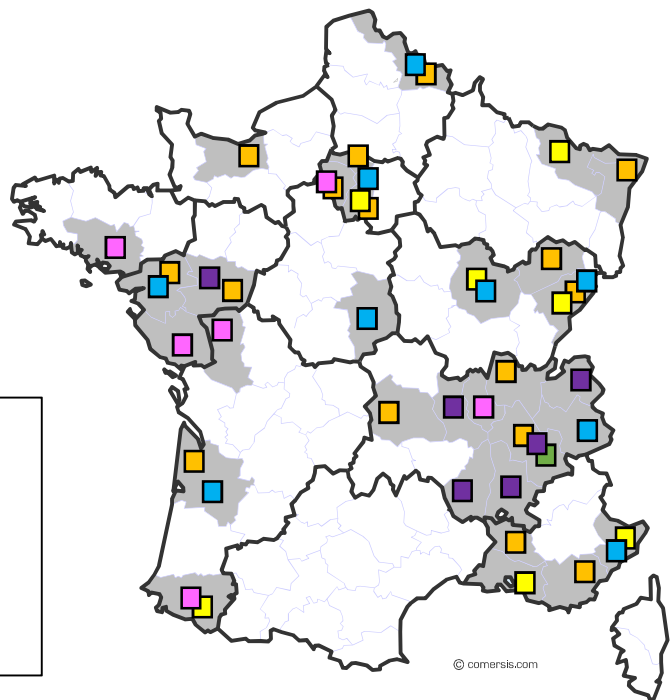
Porté par **l'Agence nouvelle des solidarités actives** (statut associatif), ce programme a vocation à accompagner de manière pragmatique les politiques de l'emploi en faveur des chômeurs de longue durée, à travers :

- Le repérage des projets innovants identifiés comme prometteurs compte-tenu de leurs premiers résultats,
- L'essaimage de ces projets auprès d'autres structures sur d'autres territoires,
- L'évaluation de leur impact et leur efficacité et la recherche d'enseignements sur leur pertinence,
- La synthèse et la diffusion de l'état des connaissances auprès des acteurs.

Il s'appuie sur un comité de pilotage composé des membres suivants : DGEFP*, DGCS, Pôle Emploi, CGET*, ADF, ARF, partenaires sociaux*, AG2R LA MONDIALE* et ProBTP*. Il a également bénéficié du soutien de Engie et d'Accenture dans le cadre de mécénats de compétences.

Les territoires d'essaimage de l'AIS#Emploi :

■	VITA Air
■	Parcours Gardien
■	TAPAJ
■	SOLENI
■	Lieu Ressources
■	Rallye pour l'emploi
■	Jeun_ESS Créative (à venir)
■	Opportunités Emplois (à venir)



L'Accélérateur d'innovation sociale pour l'accès à l'emploi des chômeurs de longue durée est soutenu depuis sa création par :

